

ULTRA V3D



- Mais Rapidez
- Mais Robustez
- Mais Tecnologia
- Mais Produtividade

Nos apoiamos



SUN
Grupo *Snap-on*

Características Principais:

- ✓ O mais avançado e útil programa de alinhamento;
- ✓ Programa intuitivo;
- ✓ Diagnósticos inteligentes;
- ✓ Modelagem tridimensional;
- ✓ Gráficos animados;
- ✓ Compensação simultânea das quatro rodas;
- ✓ Modelagem tridimensional de medições vivas para todos os ângulos do alinhamento;
- ✓ Sistema baseado em "não gravidade", que minimiza a maioria dos erros comuns do operador/equipamento;
- ✓ Configurado para medições vivas em menos de 5 min;
- ✓ Tão fácil e divertido de utilizar que os operadores pedirão maior volume de alinhamentos diários;
- ✓ Aumento considerável do número de alinhamentos;

ULTRA V3D

- ✓ Aumento significativo de produtividade e lucro;
- ✓ Rápido e fácil para treinar novos operadores para a execução de alinhamentos;
- ✓ Relatórios impressos em cores atrativas para mostrar graficamente aos clientes todas as medições do alinhamento;
- ✓ Praticamente livre de manutenção;
- ✓ Alvos passivos que não possuem componentes eletrônicos ou cabos de conexões;
- ✓ Medição avançada das dimensões dos veículos (bitolas, distâncias entre eixos, diâmetro dos pneus e desvios transversais/longitudinais dos eixos);
- ✓ Medição dos ângulos básicos com somente uma operação: a movimentação do veículo.



Interface interativa 3D



Rápida visualização dos ângulos básicos do alinhamento



Ajustes gráficos em 3D



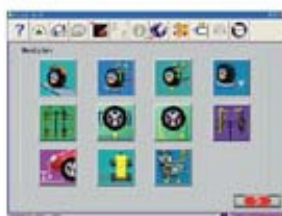
Diagnóstico especial para análise dos pneus



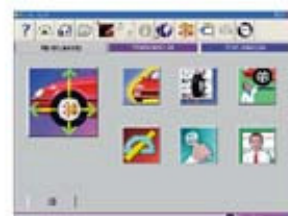
Exclusivo sistema de medidores digitais



Banco de dados interativo



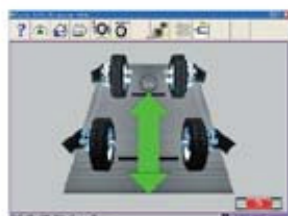
Recurso especial para os mais diversos métodos de ajuste



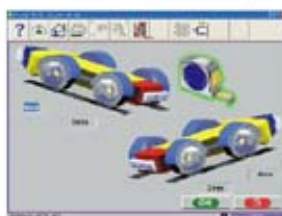
Interface amigável e navegação interativa



Sistema simplificado para medição dos ângulos secundários



Compensação das rodas sem necessidade de elevação dos eixos



Sistema de medição com registro e impressão



Software especial para verificação da Curva de Convergência - "Ponto S"

Especificações Técnicas:

Alimentação:	127/220v - 50/60 Hz - 800 w
CPU:	Compatível com IBM PC
Sistema operacional:	Windows® XP
Memória RAM:	256 Mb
Disco rígido:	Grande capacidade
Driver de disquete:	3,5" - 1,44Mb
Driver de CD-Rom:	52x
Monitor colorido:	SVGA - 15"
Impressora:	Jato de tinta colorida
Temperatura de operação:	2° a 50°C
Umidade relativa do ar:	até 85% (não condensável)
Dimensões (CxLxA):	92 x 82 x 120 cm
Peso:	170 Kg

Acessórios Básicos:

- Controle Remoto
- Mouse
- Pad Mouse
- Trava de Volante
- Depressor de pedal
- Quatro fixadores - Universal - 10 a 21"
- Dois alvos dianteiros
- Dois alvos traseiros
- Torre vertical ajustável
- Suporte com duas câmeras
- Par de pratos giratórios mecânicos
- Kit de calços para rampa hidráulica ou pneumática

*Windows® é marca registrada da Microsoft Corporation nos Estados Unidos e em outros países.



Snap-on do Brasil Comércio e Indústria Ltda.

Rua Juscelino Kubitschek de Oliveira, 470 - Distrito Industrial II - CEP 13456-401 - Santa Bárbara d'Oeste - SP - Tel. (19) 3455-1800 - Fax (19) 3455-1040

Reservamos-nos o direito de introduzir modificações no equipamento, visando o seu aprimoramento, sem que isso nos obrigue a incorporá-las nos equipamentos anteriormente fornecidos.

Acesse nosso site: www.snaponsun.com.br

Grupo **Snap-on**